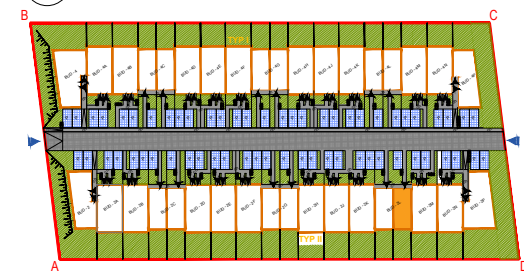


"BIURO SPRZEDAŻY"  
ul. Powstańców 33 lok.U14,  
05-091 Ząbki,  
604 771 746

PLAN SYTUACYJNY



Marki ul. Lwowska - TYP II

**LOKAL** nr budynku **2 2L**  
nr lokalu

LI CZBA POKOI	POW. UŻYTKOWA LOKALU	WYSOKOŚĆ (w stanie deweloperskim)
<b>6</b>	<b>134,58 m<sup>2</sup></b>	<b>272</b>

WYKAZ POW. POMIESZCZEŃ PARTERU

1 . PRZEDSIONEK	3,73 m <sup>2</sup>
2 . POM. GOSPODARCZE	4,16 m <sup>2</sup>
3 . ŁAZIENKA	3,75 m <sup>2</sup>
4 . SALON + A.KUCHNNY	30,64 m <sup>2</sup>

WYKAZ POW. POMIESZCZEŃ PIĘTRA

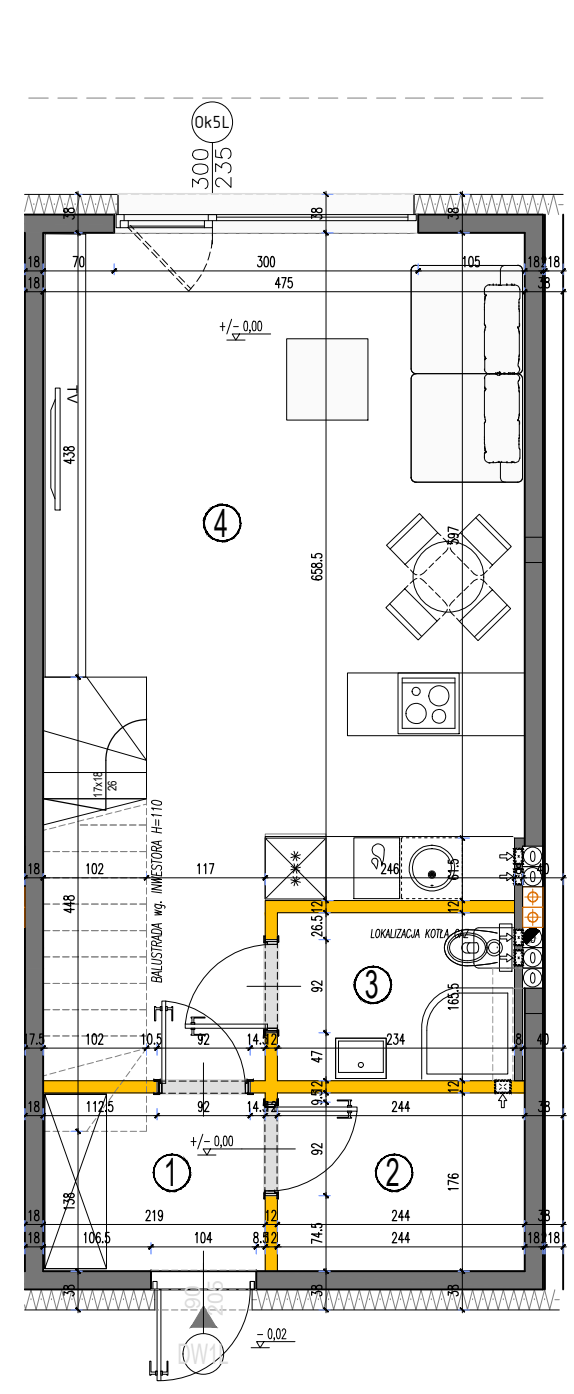
5 . KORYTARZ	9,04 m <sup>2</sup>
6 . SYPIALNIA	14,90 m <sup>2</sup>
7 . ŁAZIENKA	5,49 m <sup>2</sup>
8 . GARDEROBA	4,98 m <sup>2</sup>
9 . SYPIALNIA	15,29 m <sup>2</sup>

WYKAZ POW. POMIESZCZEŃ PODDASZA

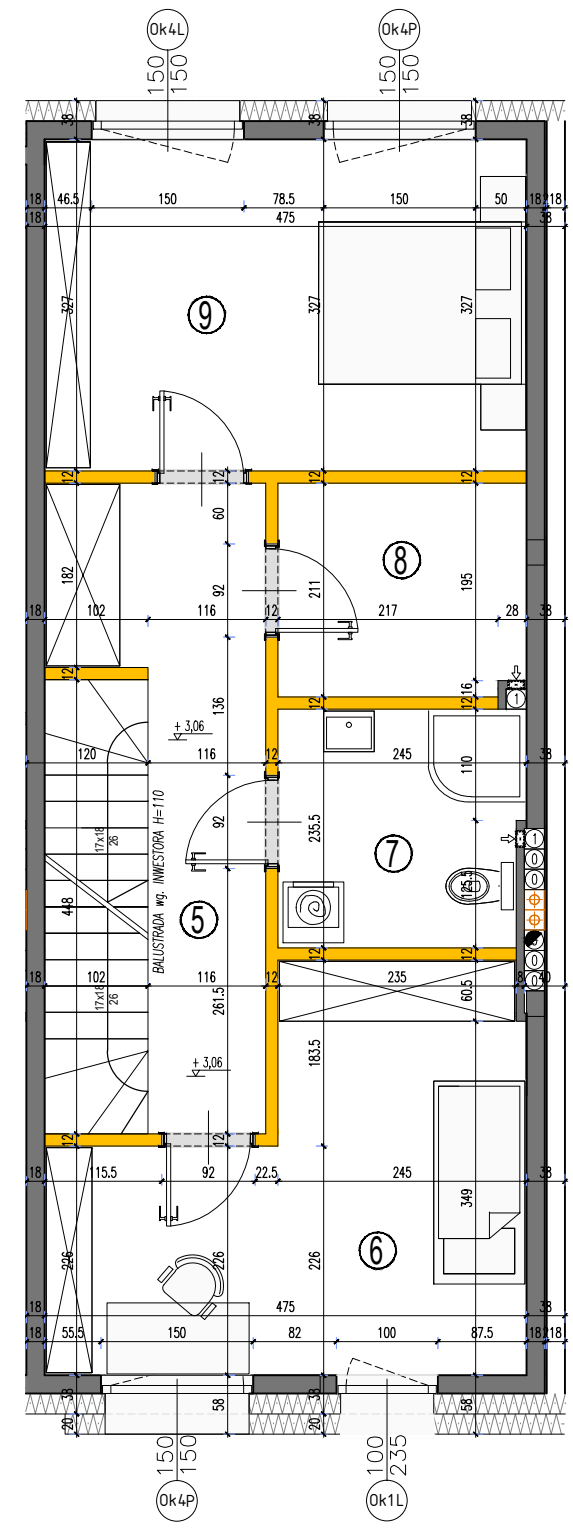
10. KORYTARZ	5,02 m <sup>2</sup>
11. SYPIALNIA	11,59 m <sup>2</sup>
12. ŁAZIENKA	4,95 m <sup>2</sup>
13. SYPIALNIA	15,41 m <sup>2</sup>
14. GARDEROBA	2,63 m <sup>2</sup>
15. TARAS	5,60 m <sup>2</sup>



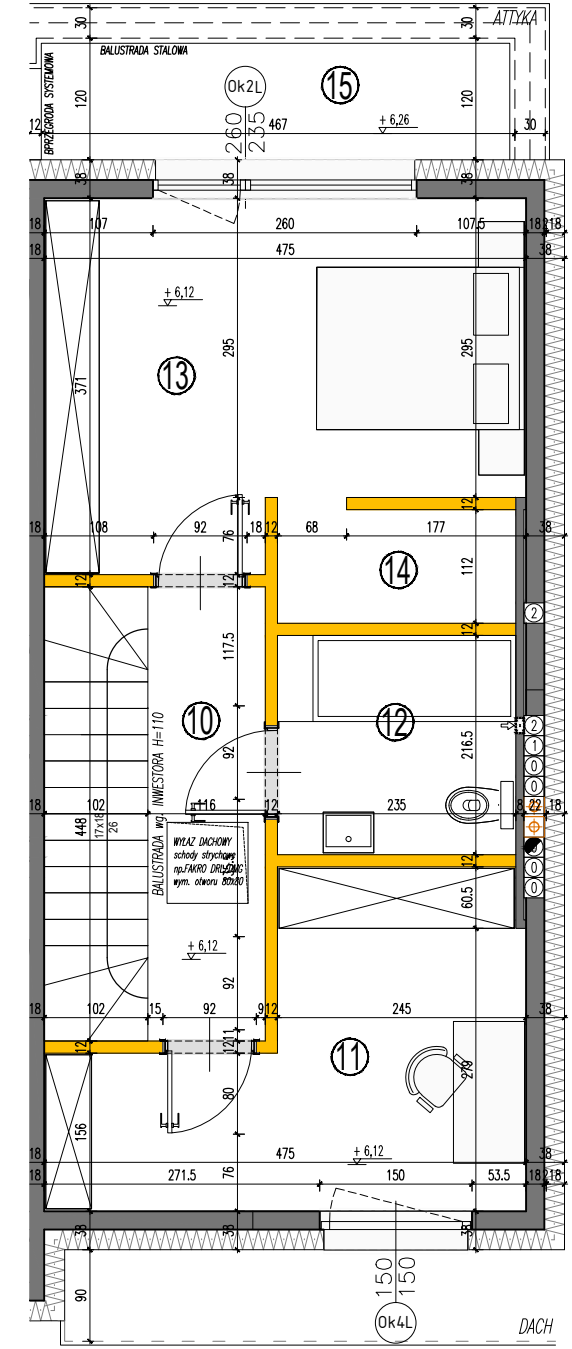
LOKAL NR 2 SKŁADA SIĘ Z SZEŚCIU IZB, PRZEDSIONKA, POM. GOSP., 3 ŁAZIENEK, 2 KORYTARZY ORAZ GARDEROBY



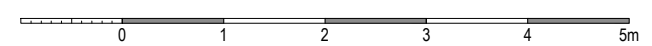
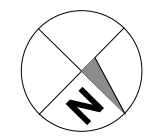
rzut parteru



rzut piętra I



rzut poddasza



LEGENDA OPISU OKNA: \*  
Sm - szerokość w świetle muru \* Szerokości i wysokości okien mogą ulec nieznacznym zmianom, w zależności od technologii okien. Hp = wysokość parapetu od wykorzystanej podłogi

- ściany nierozbieralne
- ściany rozbieralne
- pion kanalizacji sanitarnej
- pion wentylacyjny - kuchnia / łazienka
- pion wentylacyjny - spaliny
- nawiewnik okienny

**KARTA KATALOGOWA JEST ZAŁĄCZNIKIEM DO UMOWY.**  
Powierzchnia liczona wg normy PN-ISO 9836:2015-12 w stanie wykończonym. Suma powierzchni wszystkich pomieszczeń = powierzchnia użytkowa lokalu. Wymiary podane są w stanie surowym. Wymiary i powierzchnie mogą ulec nieznacznym zmianom. Instalacje oraz urządzenia elektryczne, sanitarne i drzwi wewnętrzne nie stanowią wyposażenia lokali. Przedstawiono przykładowe rozmieszczenie urządzeń sanitarnych i kuchennych. Podłoga pod posadzką wykonana ze sztychty. Na warstwy wykończeniowe przewidziano 2cm. Zabrania się ingerencji w elementy nośne budynku oraz szachty instalacyjne.